

10 Aller tout droit et dans un virage à gauche poursuivre tout droit.
Variante 1 : avant le virage prononcé à gauche, prendre à droite un chemin à travers prairies. Passer le ruisseau des trois arbres et remonter en direction du Theil. Avant le village, suivre un beau chemin creux à gauche. Au croisement de 4 chemins, partir à droite. Rejoindre la Métairie. Suivre à gauche la route puis la 1ère à droite, rue de Bel Air, pour retrouver le point de départ.

11 Arrivé à un chemin en herbe, partir à gauche, traverser le lotissement. A la RD101, tourner à gauche. A la Croix des Bordes, partir à gauche, puis suivre le "chemin de la vie" qui rejoint le village des Bordes. A l'entrée du village, suivre à droite la rue de l'épicerie. Arrivé à la route, prendre à gauche sur 50 m, descendre quelques marches à droite et rejoindre à droite la route des Jourdanas.

Variante 2 : prendre à droite le chemin creux qui descend, traverser le ruisseau des trois arbres. Grimper puis prendre à droite. Au prochain carrefour, continuer tout droit vers la Métairie. A la route, tourner à gauche puis la 1ère à droite. Rejoindre le point de départ du circuit.



Passerelle sur le ruisseau des trois arbres

12 100 m après le village, tourner à droite et suivre cet ancien chemin qu'empruntaient les morts des Bordes jusqu'au cimetière d'Oradour. A Masset, suivre la petite route, puis à gauche la RD1.

13 Prendre la 1ère à droite, remonter vers le village martyr puis le cimetière. Le contourner par la route. En face de l'entrée, prendre une belle allée bordée de chênes. A la route, partir à gauche puis suivre la 1ère à droite et rejoindre l'Office de Tourisme.

 Les habitants d'Oradour-sur-Glane sont appelés les Radounaux et les Radounales.



La nouvelle église

La nouvelle église : inaugurée en 1953, l'église est un monument majeur par sa symbolique, son implantation et son architecture. Sa position stratégique à l'entrée du nouveau bourg est accentuée par sa linéarité avec l'église du village martyr. Les vitraux de Chigot et la statue de Saint-Victurien, classée Monument Historique, en font un site très intéressant.

La statue de Fenosa : sculptée par Fenosa, républicain catalan réfugié en France, cette statue, située à côté de l'église est dédiée aux martyrs d'Oradour et fut érigée en 1981. Elle représente une femme enceinte nue léchée par les flammes. (source : Commune)

En chemin :

- La lande de Mompac, les étangs et les ruisseaux ;
- La forêt, le bocage limousin ;
- les villages typiques, les chemins creux ;
- Le Centre de la Mémoire d'Oradour-sur-Glane.

Ne pas jeter sur la voie publique

HEBERGEMENT / RESTAURATION

Informations et brochures disponibles
à l'Office de Tourisme
Porte Océane du Limousin au 05 55 02 17 93
En savoir + sur la Haute-Vienne : www.tourisme-hautevienne.com

POUR RANDONNER FACILE

N'oubliez pas : un petit ravitaillement, de l'eau, des chaussures adaptées, un vêtement de pluie.

Pensez à emporter vos déchets et à refermer les barrières derrière vous.

Ne partez jamais sans avoir indiqué le lieu de votre randonnée.

Respectez la faune et la flore. Ne faites pas de feu.

Evitez toutes dégradations des chemins et de leurs abords.

Ce chemin a été conçu prioritairement pour la pratique de la randonnée pédestre. Il est également ouvert aux autres usagers sous leur responsabilité (VTT, cavaliers, ...).

Météo : 08 99 71 02 87 - Secours : 18 ou 112

SMS d'urgence pour les sourds et les malentendants : 114

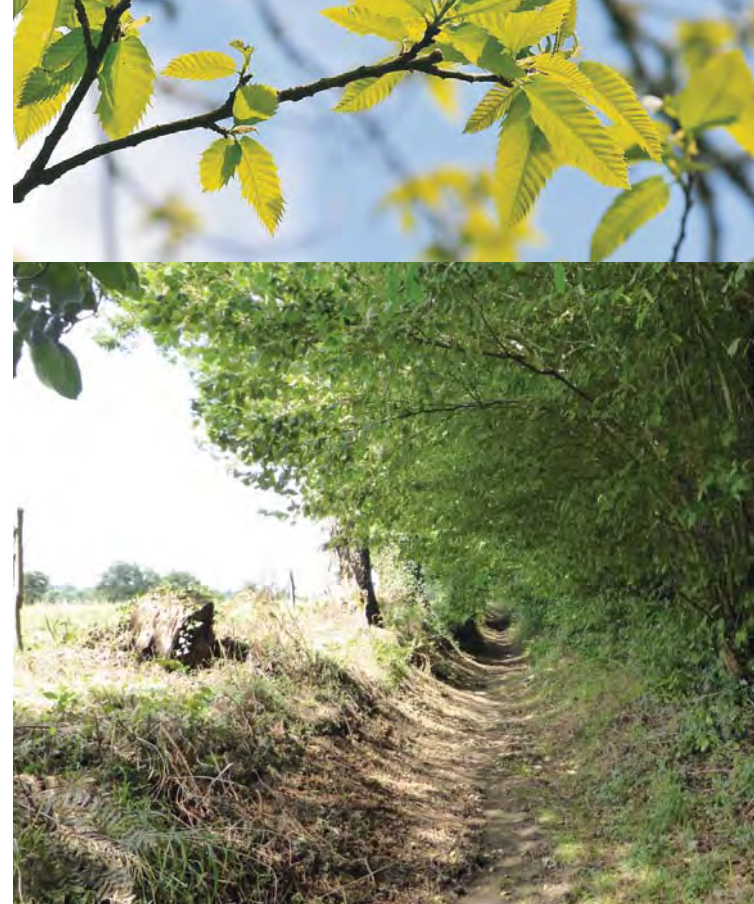
www.randonnee-hautevienne.com

Vous pouvez consulter et télécharger gratuitement l'itinéraire de votre choix à partir du site www.tourisme-hautevienne.com et déposer un avis concernant le circuit (problème ou suggestion) en cliquant sur le pavé "nous signaler un problème" ou en téléphonant au 05 55 79 04 04.



Cette fiche randonnée a été conçue et financée par le Département de la Haute-Vienne dans le cadre de sa politique en faveur de la randonnée.

Crédit photos : Commune d'Oradour-sur-Glane



ORADOUR-SUR-GLANE Les Hauts d'Oradour

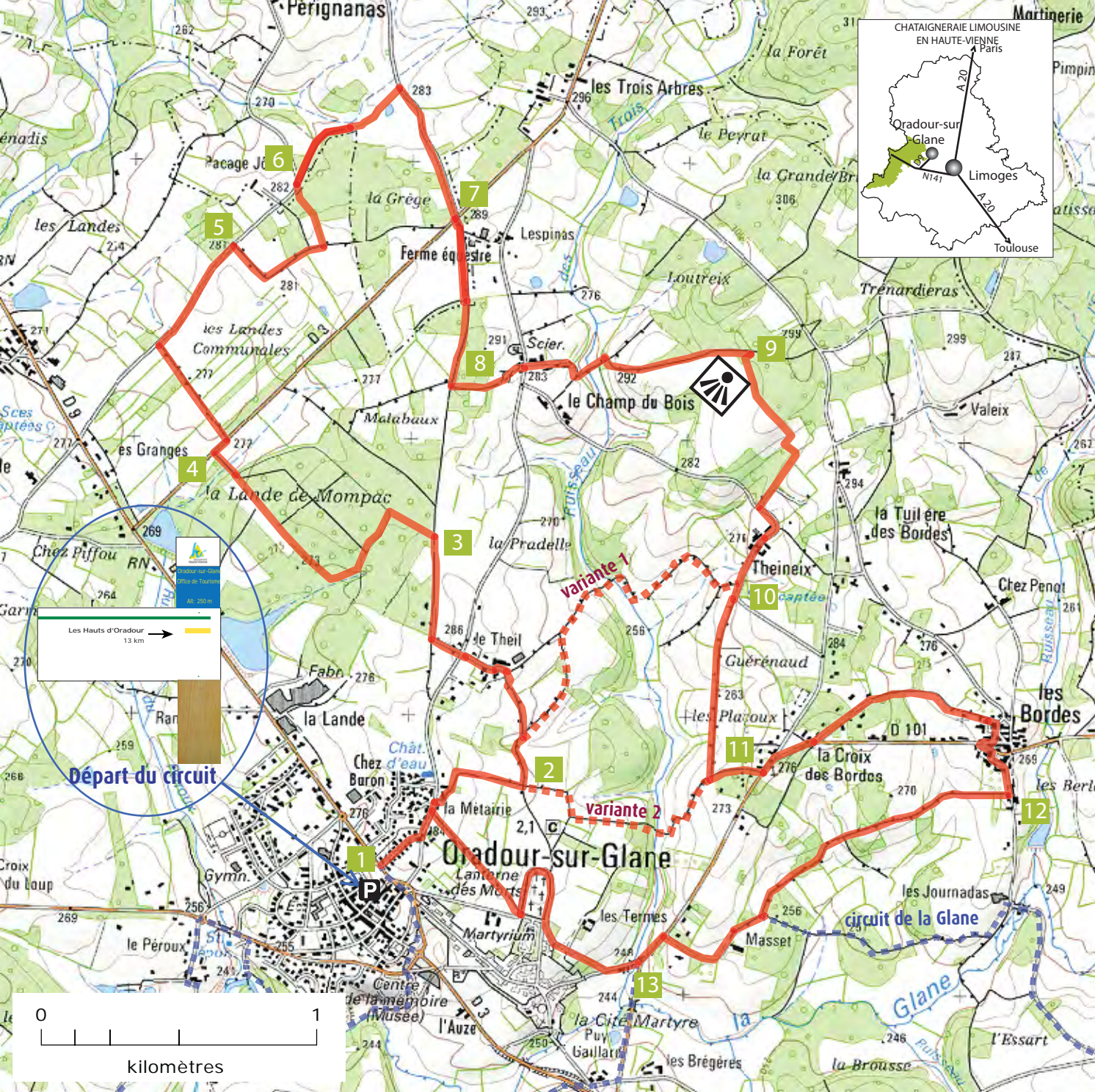
3 h 15 - 13 km

variante 1 : 1 h 30 - 6 km
variante 2 : 2 h 30 - 9,5 km



Tous nos chemins mènent à vous
www.randonnee-hautevienne.com

CHATAIGNERAIE LIMOUSINE



Info pratique

Accès : à 30 min de Limoges. Prendre la RN141 vers Saint-Junien, puis la sortie n°64. Suivre la RD9 en direction d'Oradour-sur-Glane.

Départ : Départ de l'Office de Tourisme d'Oradour-sur-Glane.

Durée	Longueur	Balissage	Niveau	Dénivelé cumulé
3 h 15	13 km	jaune	moyen	+140 m

Les pratiques possibles

Itinéraire

- 1 Reprendre l'entrée du parking et se diriger vers la rue en face. Au carrefour, aller à gauche et 200 m plus loin, s'engager à droite sur un chemin empierré entre 2 habitations, et suivre à gauche le chemin en terre.
- 2 Au 1er carrefour de chemins, tourner à gauche. Laisser ensuite le chemin pour prendre à gauche et poursuivre jusqu'au Theil. Traverser le petit village. A la route, prendre en face puis tourner à angle droit à droite. Cette route se transforme en large chemin longeant un bois.
- 3 Au bout de 500 m, entrer à gauche dans la forêt de Mompac, ancienne lande, puis au 1er croisement de chemins, tourner à gauche. Suivre ce large chemin, en laissant les layons coupe-feu. Longeur une prairie avant de rejoindre la RD3.
- 4 Tourner à droite puis suivre de suite à gauche le chemin en terre. Poursuivre tout droit. A la route partir à droite, la suivre sur 400 m.
- 5 En face d'un bois, suivre un chemin à droite puis continuer à gauche sur un chemin bordé d'arbres le long d'un champ.
- 6 A la route, s'engager à gauche de l'entrée d'une maison et suivre ce beau petit chemin bordé de murets en pierres sèches et de houx. A la route, partir à droite jusqu'au prochain carrefour de routes.
- 7 Aller en face, passer à côté de la ferme équestre de Lespinas et continuer tout droit.
- 8 Au croisement de 4 chemins, aller à gauche pour rejoindre un village. Traverser la route et continuer en face, puis traverser le ruisseau des trois arbres et continuer en longeant un bois.
- 9 A l'angle d'un bois, tourner à droite, le chemin longe des prairies avec de beaux paysages avant d'arriver à la route. La suivre à gauche, traverser Theineix.